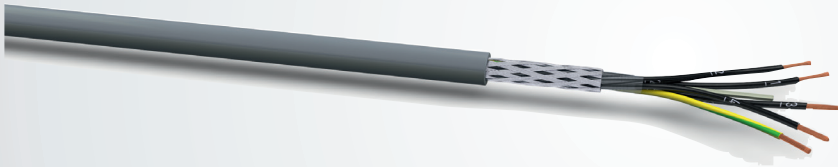


GLOBALFLEX®-CH-JZ/OZ/JB Dca

Halogenfreie, flammwidrige Steuerleitung
mit Cu-Geflecht, ohne Innenmantel

Halogen free, flame retardant control cable
copper screened, without inner sheath



Anwendung

Diese Leitung wird eingesetzt als halogenfreie, flammwidrige und umweltschonende Leitung in elektrischen Anlagen, für störfreie Daten- und Signalübertragung, in allen brandgefährdeten Zonen und Einrichtungen mit hohen Personen- und Sachwert-Konzentrationen, für feste Verlegung und flexible Anwendungen bei freier Bewegung ohne Zugbeanspruchung und ohne zwangsweise Führung. Geeignet für Verlegung in trockenen und feuchten Räumen, jedoch nicht im Freien ohne UV-Schutz und nicht für Erdverlegung geeignet. Das Kupferabschirmgeflecht verhindert elektrische und magnetische Störfelder von der Steuerleitung in die Umgebung als auch aus der Umgebung auf die innengeführten Adern.

Aufbau

Kupferleiter	blanke, feindrähtige Litze nach EN 60228 Kl. 5
Isolation	halogenfreie Spezialmischung
Aderkennzeichnung	schwarz mit weißen Ziffern ab 3 Adern mit gnye
Verseilung	Adern in Lagen verseilt, Plastikfolie als Trennschicht
Abschirmung	verzinnertes Cu-Geflecht
Mantel	halogenfreie Spezialmischung, grau RAL 7001 unverbindliche Metermarkierung auf dem Außenmantel

Technische Daten

CPR-Leistungsklasse nach EN 50575	Dca
Nennspannung	300 / 500 V
Prüfspannung	2000 V
Kopplungswiderstand	max. 250 Ω/km
Temperatur am Leiter bewegt:	-15°C ... 70°C
unbewegt:	-40°C ... 70°C
Mindestbiegeradius für flexiblen Einsatz:	10 x Durchmesser
fest verlegt:	4 x Durchmesser

Prüfungen

Halogenfreiheit:	gem. IEC 60754-1 Korrosivität der Brandgase nach IEC 60754-2
Brennverhalten /	gem. IEC 60332.3-22 Prüftyp A
Flammwidrigkeit:	gem. IEC 60332-1-2
Rauchgasdichte:	gem. IEC 61034-1+2
Ölbeständigkeit:	Achtung: bedingt ölbeständig (bei Einsatz im / mit Öl bedarf es vorheriger Klärung)

Application

To be used as halogen free, flame retardant and environmentally power, control and connecting cable in electrical facilities, in fire vulnerable areas and facilities with high concentration of people and property values, for fixed laying and flexible applications without tensile stress and without defined cable routing. Suitable for use in dry and humid rooms. Outdoor use only with UV-protection, no laying underground. The copper braided screening prevents electrical and magnetic interference of the control cable with the environment and of the environment with the internal cable cores.

Construction

Copper conductor	bare, fine wired, acc. to EN 60228 cl. 5
Insulation	halogen free special compound
Core identification	black with white numbering up to 3 cores with gnye earth core
Stranding	cores stranded in layer, plastic foil, separator
Screening	tinned copper braid
Sheath	halogen free compound, grey RAL 7001 meter marking on outer sheath without commitment

Technical data

CPR performance class acc. to EN 50575	Dca
Nominal voltage	300 / 500 V
Test voltage	2000 V
Insulation resistance	max. 250 Ω x km
Conductor temperature flexing:	-15°C ... 70°C
fixed installation:	-40°C ... 70°C
Minimum bending radius flexing:	10 x cable diameter
fixed installation:	4 x cable diameter

Tests

Halogen free:	acc. to IEC 60754-1 Corrosiveness of combustion gases acc. to IEC 60754-2
Behaviour under fire conditions/ Flame resistance:	acc. to IEC 60332.3-22 test type A
Smoke density:	acc. to IEC 61034-1+2
Oil resistance:	Attention: limited oil resistance. (Please refer your application to our technical department)

Aderzahl x Nennquerschnitt No. cores x cross-sec.	ca. Außen-Ø approx. outer Ø	Gewicht Weight	Bestell-Nr. XBK-code
mm ²	mm	kg/km	
GLOBALFLEX®-CH Dca			
4 G 0,5	6,8		30089506
12 G 0,5	9,7	123,0	30089006
2 x 0,75	6,5	64,0	30057106 x
3 G 0,75	6,8	73,0	30059306 x
4 G 0,75	7,6	91,0	30062506 x
5 G 0,75	8,2	108,0	30062606 x
7 G 0,75	8,3	117,0	30088506
12 G 0,75	11,4	214,0	30088606
18 G 0,75	13,4	294,0	30064006
25 G 0,75	15,8	400,0	30064306
2 x 1	6,4	45,0	30063606 x
3 G 1	6,7	76,0	30062706 x
4 G 1	7,2	90,0	30062806 x
5 G 1	8,1	115,0	30062906 x
7 G 1	9,4	155,0	30063006 x
12 G 1	11,4	193,0	30060406
18 G 1	14,6	360,0	30088706
2 x 1,5	7,1	84,0	30063706 x
3 G 1,5	7,4	97,0	30057306 x
4 G 1,5	8,1	119,0	30063106 x
5 G 1,5	9,1	148,0	30063206 x
7 G 1,5	9,8	182,0	30063306
12 G 1,5	12,8	303,0	30063406
25 G 1,5	18,4	618,0	30088406
3 G 2,5	8,8	145,0	30088306
4 G 2,5	9,8	179,0	30063506 x
5 G 2,5	10,8	183,0	30065506 x
7 G 2,5	11,9	282,0	30064506
4 G 4	11,6	268,0	30064806 x
5 G 4	12,9	334,0	30064906 x
GLOBALFLEX®-CH 0,6/1kV Dca			
4 G 6	14,6	410,0	30064206 x
4 G 10	17,1	620,0	30064406 x
4 G 16	20,1	922,0	40064106 x
4 G 25	25,3	1427,0	30064706 x
4 G 35	29,2	1955,0	30064606 x

Weitere Abmessungen auf Anfrage. (Fertigungsspektrum: 2 - 100-polig, 0,5 - 185 mm²).

Other sections on request. (production range: 2 - 100 cores, 0,5 - 185 mm²)

GLOBALFLEX®-H-CH (mit Innenmantel) auf Anfrage! GLOBALFLEX®-H-CH (with inner sheath) on request!